

●走行姿勢図
TF-764



TF-764T

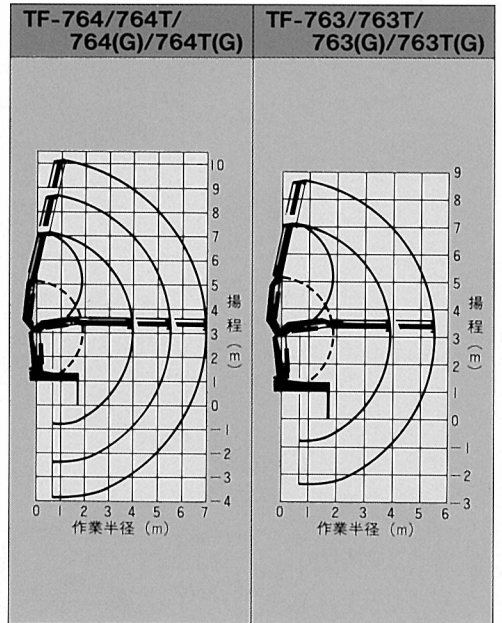


●主要諸元

型式	TF-764/764T/ 764(G)/764T(G)	TF-763/763T/ 763(G)/763T(G)
最大定格総荷重	2.98t	
クレーン容量	2.98 t × 2.35m	2.98 t × 2.5m
最大作業半径	7.0m	5.5m
最大地上揚程※1	約10.0m	約8.5m
最大地下揚程※1	約-3.8m	約-2.3m
ブーム長さ	2.05m	
	起伏ブーム	2.11m~3.69m~5.17m
折曲ブーム		
旋回角度	360°連続	
旋回速度	3rpm	
起伏角度	-57°~86°	
ブーム上げ時間	-57°~86°/12sec	
折曲角度	8°~153°	
折曲ブーム伸ばし時間	8°~153°/12sec	
ブーム形式	起伏ブーム+五角形3段油圧伸縮式	起伏ブーム+五角形2段油圧伸縮式
伸縮装置	複動油圧シリンダ直押し式2本	複動油圧シリンダ直押し式
ブーム起伏装置	複動油圧シリンダ押し式	
ブーム折曲装置	複動油圧シリンダ押し式	
旋回装置	油圧モータ駆動遊星歯車減速式、ボールベアリング支持	
操作位置	標準仕様/フレーム部、トップシート仕様/旋回上部	
アウトリガ形式	油圧シリンダ直押し式(手動引き出し)	
アウトリガ張出幅	最大3.4m(※3Gタイプは3.2m)、中間2.7m、最小2.0m	
油圧ポンプ形式	ギヤタイプ	
架装対象車	4~12t車	
全装置	負荷計、ロードアラーム※2、玉掛けワイヤははずれ止め、警報ブザー、油圧安全弁、油圧シリンダロック装置	

※1 この値はブーム先端フック取付ピンの位置を示します。 ※2 起伏シリンダ内圧を感知して設定圧になると警報ブザーが鳴る構造です。
※3 Gタイプは6t車以上用を示します。 ※4 Tタイプはトップシート仕様を示します。

●作業半径揚程図



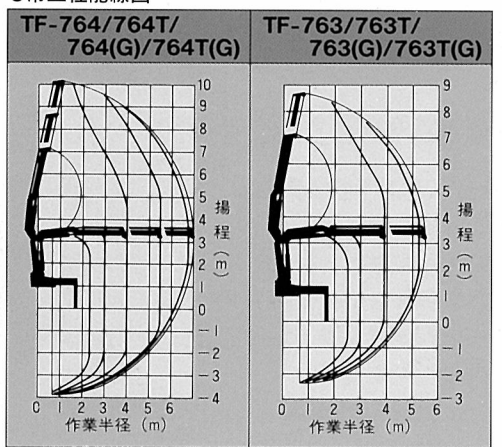
(注)図はブームのたわみは含んでおりません。

●定格総荷重表

TF-764/764T/764(G)/764T(G)						TF-763/763T/763(G)/763T(G)						
		作業半径							作業半径			
		2.35m	3.0m	4.0m	5.5m	6.75m			2.5m	3.0m	3.9m	5.25m
※定格総荷重(t)		2.98	2.35	1.75	1.25	1.00	※定格総荷重(t)		2.98	2.45	1.90	1.40
空車時定格総荷重(t)	アウトリガ最大張出	A	2.98	2.35	1.75	1.25	1.00	A	2.98	2.45	1.90	1.40
		B	2.85	2.00	1.15	0.75	0.55	B	2.8	2.00	1.20	0.80
		C	2.50	1.60	0.90	0.60	0.45	C	2.35	1.55	1.00	0.65
空車時定格総荷重(t)	アウトリガ最小張出	A	2.40	1.70	1.20	0.80	0.60	A	2.40	1.80	1.30	0.85
		B	1.30	0.90	0.60	0.40	0.30	B	1.30	0.95	0.60	0.45
		C	1.20	0.75	0.50	0.30	0.20	C	1.10	0.80	0.50	0.35

- 上表は水平堅土上にアウトリガを設置した時の性能であり、吊り具等(フック重量10kg)の重量を含んだ値です。
- 定格総荷重(※印)はクレーンの強度に基づいています。通常のクレーン作業は空車時定格総荷重で行って下さい。
- 上表のA、B、Cは架装車による区分を示します。(A-8t車以上用、B-4t車用、C-4tベドレス車用)
- 上表はブーム水平付近の性能を示します。
- ブーム状態により性能が変化しますので充分注意して作業してください。
- アウトリガより前方で作業するときは、空車時定格総荷重の25%以下で作業してください。
- アウトリガ中間張出時は最小張出の性能で作業してください。
- 作業する場合には取扱説明書を読んで正しい取り扱いをしてください。

●吊上性能線図



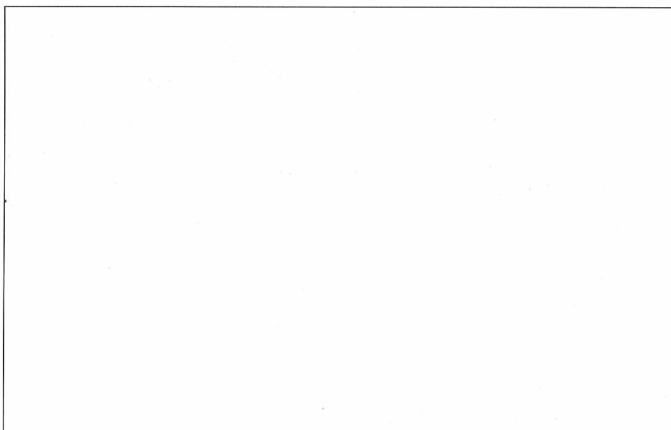
線図はブーム先端フック取付ピンBの軌跡を表わす。

●クレーンを操作するためには、運転に関する特別教育と玉掛け技能講習を受ける必要があります。



TADANO

株式会社 タダノ



- | | | |
|---------------------------------|---------------------------------|---------------------------------|
| 営業本部 ☎(03)621-7777 | 千葉営業所 ☎(0472)42-2261 | 四国支店 ☎(0878)39-5777 |
| 営業第一 ☎(03)621-7790 | タダノ千葉販売(株) ☎(0434)98-3545 | 松山営業所 ☎(0899)43-5133 |
| 営業第二 ☎(03)621-7788 | タダノ千葉販売(株)・千葉営業所 ☎(0472)46-8411 | 徳島出張所 ☎(0886)98-0210 |
| 営業第三 ☎(03)621-7730 | 多摩営業所 ☎(0423)65-0981 | 高知駐在所 ☎(0888)83-8666 |
| 東京営業部 ☎(03)621-7720 | 横浜営業所 ☎(045)201-8771 | 中国支店 ☎(082)884-0255 |
| 北海道支店 ☎(011)861-9030 | 静岡営業所 ☎(0542)82-2117 | タダノ中国販売(株) ☎(082)884-1181 |
| タダノ北海道販売(株) ☎(011)865-4783 | タダノ静岡販売(株) ☎(0542)86-8990 | 岡山営業所 ☎(0862)23-9258 |
| 帯広営業所 ☎(0155)25-6262 | タダノ静岡販売(株)・甲府営業所 ☎(0552)35-6181 | 徳山営業所 ☎(0834)31-1715 |
| 岩手営業所 ☎(0143)44-0045 | タダノ静岡販売(株)・浜松営業所 ☎(05383)7-6960 | タダノ中国販売(株)・山口営業所 ☎(0834)22-3777 |
| 旭川出張所 ☎(0166)25-2817 | 北陸支店 ☎(0764)36-1555 | 松江営業所 ☎(0852)24-7050 |
| 函館駐在所 ☎(0138)43-5761 | タダノ北陸販売(株) ☎(0764)36-1560 | 九州支店 ☎(092)503-7821 |
| 東北支店 ☎(022)288-5550 | 新潟営業所 ☎(025)268-0770 | 北九州営業所 ☎(093)531-2681 |
| タダノ東北販売(株) ☎(022)288-1777 | タダノ新潟販売(株) ☎(025)268-0777 | 大分営業所 ☎(0975)32-6337 |
| 青森営業所 ☎(0177)77-4231 | 福井営業所 ☎(0776)53-2561 | 鹿児島営業所 ☎(0992)53-0008 |
| 盛岡営業所 ☎(0196)52-2248 | タダノ北陸販売(株)・金沢営業所 ☎(0762)48-3090 | 鹿児島営業所 ☎(0958)28-2766 |
| 郡山営業所 ☎(0249)32-3513 | 名古屋支店 ☎(0586)76-1181 | 長崎駐在所 ☎(0985)54-2843 |
| タダノ東北販売(株)・郡山営業所 ☎(0249)38-6620 | 松本営業所 ☎(0263)35-6131 | 関西建機サービス(株) ☎(06)746-0652 |
| 秋・田出張所 ☎(0188)64-8669 | 甲府駐在所 ☎(0552)32-1495 | 本社 ☎(0878)39-5555 |
| タダノ秋田販売(株) ☎(0188)64-8656 | タダノ長野販売(株) ☎(0262)84-7870 | 高松工場 ☎(0878)39-5111 |
| タダノ東北販売(株)・山形営業所 ☎(0236)25-4770 | タダノ長野販売(株)・松本営業所 ☎(0263)33-2729 | 志度工場 ☎(0878)94-3115 |
| 関東支店 ☎(048)641-3621 | 大坂支店 ☎(06)746-8731 | 佐倉工場 ☎(0434)98-3511 |
| 宇都宮営業所 ☎(0286)35-8555 | 京都営業所 ☎(075)681-0421 | 佐倉部品センター ☎(0434)98-3515 |
| 水戸営業所 ☎(0292)44-3051 | 神戸営業所 ☎(078)928-9061 | (株)タダノ・エンタープライズ ☎(0434)98-3535 |
| タダノ茨城販売(株) ☎(0292)44-3200 | タダノ兵庫販売(株) ☎(078)928-9064 | |
| 群馬事務所 ☎(0270)65-2101 | 和歌山駐在所 ☎(0734)53-7721 | |

●お届け致します製品は、改良などのためにこのカタログと相違する場合がありますので、ご了承ください。